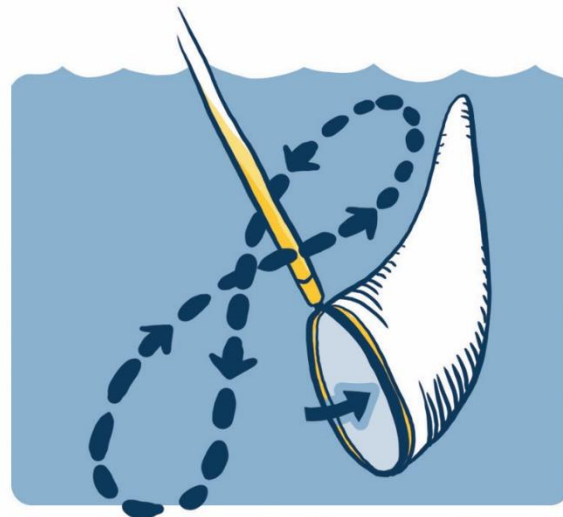


DO LAVORU NABEREME DOSTATEČNÉ MNOŽSTVÍ VODY, ABY BREBERKY MĚLY KDE PLAVAT.



POMOCÍ PLANKTONNÍ SÍTKY OPATRNĚ NALOVÍME VODNÍ ŽIVÁČKY.



RYCHLE A OPATRNĚ JE PŘENESEME DO LAVORU.

PLANKTONKU PŘEVŘÁTÍME A POŘÁDNĚ JI VYMÁCHÁME, ABY V NÍ NEUVÍZL NĚJAKÝ VODNÍ ŽIVÁČEK.



NELOV DOLE U DNA, JE TAM BAHNO.



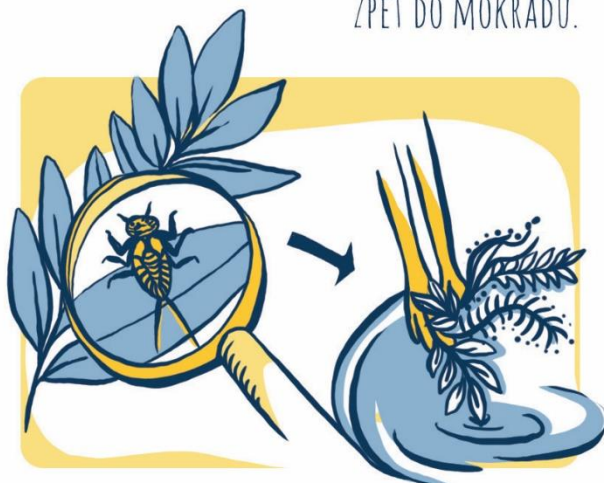
VODNÍ BREBERKY SI MŮŽEME DŮKLADNĚ PROHLÉDNOUT V KELÍMKOVÉ LUPĚ.



ALE DO RUKY JE NEBEREME! UKAZUJEME SI JE JEN V KELÍMKOVÉ LUPĚ.



V ROSTLINÁCH SE SCHOVÁVAJÍ MALÍ ŽIVOČICHOVÉ. PROTO ROSTLINY ODNESEME ZPĚT DO MOKŘADU.



NEZŮSTALO V LAVORU NIC ŽIVÉHO?

NA ZÁVĚR OPATRNĚ VYPRÁZDNÍME LAVOR ZPĚTKY DO MOKŘADU I SE VŠEMI ŽIVÁČKY.



A NEZAPOMEŇ: CHOVEJ SE OHLEDUPLNĚ.

