

Středisko ekologické výchovy SEVER Litoměřice  
celoroční program pro mateřské školy  
školní rok 2024-2025

## Cestička krajinou

Tento rok se společně vydáme na cestu krajinou. Postupně se blíží podíváme na rozdíly v různých částech přírody. Zaměříme se na typická zvířata a rostliny pro dané prostředí. Dalšími tématy budou například krajina tvorba nebo lidské zásahy do přírody



**Kontaktní osoba pro objednávky programů:**

**Petra Michalcová,  
730 520 030,  
petra.michalcova@sever.lt**

**Cena:**

Cena za jedno dítě za 1 hodinu programu je 50 Kč.

Minimální cena za skupinu je 500 Kč.

Platí se v hotovosti po skončení programu.

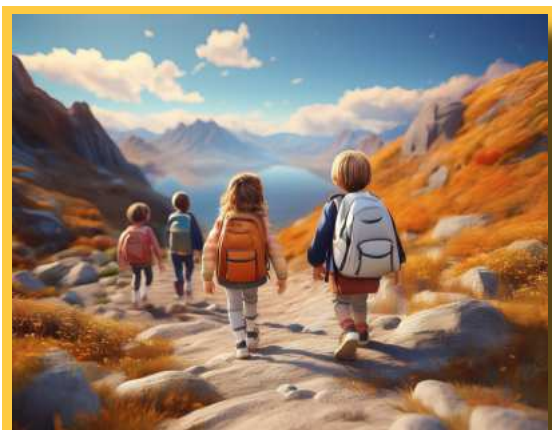
Nově se lze domluvit na vystavení faktury za určité období (září- prosinec, leden- březen, duben- červen) místo plateb v hotovosti.

**PROGRAMY PRO LITOMĚŘICKÉ MATEŘSKÉ ŠKOLY MŮŽEME NABÍZET DÍKY  
PODPOŘE MĚSTA LITOMĚŘICE.**

1

## Září: Sady

Při našem prvním setkání se rovnou vydáme na cestu krajinou. Naše kroky budou směřovat do sadů. Zjistíme, jakou práci musí sadaři vykonat, abychom se mohli radovat z plodů. Tématem budou například i škůdci či nepříznivé počasí, které může úrodě ublížit.



## Říjen: Skály

2

Tématem tohoto měsíce budou především horniny, které můžeme nalézt na českých skalách. Povíme si o nejvýznamnějších skalních oblastech naší republiky. Objasníme pojem eroze.

3

## Listopad: Jeskyně

V příštím tajemné jeskyně se rozhlédneme po netopýrech. Seznámíme se s jejich životem v jeskyni i mimo ni. Postoupíme hlouběji do jeskyně, kde najdeme různé krápníky, o kterých si také něco povíme.



## Prosinec: Les

4

S příchodem zimy se odebereme do lesa. Navštívíme zvířata v jejich zimních doupatech. Porovnáme, jak se na zimu připravují sama zvířata a jak jim pomáhá myslivec.



5

## Leden: Rybník

Co vše se skrývá pod zamrzlou hladinou se pokusíme objevit v lednu. Tématem budou vývojová stádia ryby a žáby, vodní rostliny, užitek rybníku pro člověka a jakou práci dělá porybný.



## Únor: Řeka

7

Tento měsíc se vydáme podél klikaté řeky. Kromě zaměření na ryby a rostliny říčního toku, které najdeme v řece a ne v rybníce, se pozastavíme i nad problémem znečištění vodstva. Zmíníme také důležitost řeky v tvorbě krajiny.

7

## Březen: Kopce a hory

V březnu zamíříme k výšinám. Co vše nám mohou nabídnout kopce? Dechberoucí výhledy, krásné procházky, ale také trochu odlišné místo pro život zvířat i rostlin.



## Duben: Louka

8

Na jaké kvítí můžeme narazit na rozkvetlé louce? Které z těchto rostlin pro nás mohou být užitečné? Které broučky můžeme najít schované trávě, nebo kteří motýli nám budou poletovat nad hlavou? Na všechny tyto otázky si odpovíme v dubnu.

9

## Květen: Pole

Ne nadarmo se našemu okolí říká Zahrada Čech. Vysvětlíme si, proč má zdejší krajina tento název. Povíme si, jaké plodiny jsou nejčastěji pěstované na polích kolem Litoměřic a co vše se z nich vyrábí.



## Červen: Zahrada

10

Po dlouhé cestě krajinou se konečně vracíme na začátek, na naši zahradu. Zavzpomínáme, co jsme na cestě viděli a co jsme se naučili. Zkusíme kousky krajiny najít i na naší zahradě.

SEVER  
STŘEDISKO EKOLOGICKÉ VÝCHOVY